



**АДМИНИСТРАЦИЯ
ГОРОДСКОГО ОКРУГА МЫТИЩИ
МОСКОВСКОЙ ОБЛАСТИ
ПОСТАНОВЛЕНИЕ**

21.05.2020 № 1550
г. Мытищи

О внесении изменений в постановление № 2066 от 21.05.2018 «Об утверждении типовых архитектурных решений нестационарных торговых объектов, расположенных на территории городского округа Мытищи Московской области и о признании утратившим силу постановления администрации городского округа Мытищи Московской области от 21.11.2017 № 5495» (с изм. от 28.10.2019 №4781)

В соответствии с Федеральным законом от 06.10.2003 № 131-ФЗ «Об общих принципах организации местного самоуправления в Российской Федерации», Федеральным законом от 28.12.2009 № 381-ФЗ «Об основах государственного регулирования торговой деятельности в Российской Федерации», распоряжением Министерства потребительского рынка и услуг Московской области от 27.12.2012 № 32-Р «Об утверждении Порядка разработки и утверждения органами местного самоуправления муниципальных образований Московской области схем размещения нестационарных торговых объектов», распоряжением Министерства потребительского рынка и услуг Московской области от 02.06.2014 № 16РВ-34 «Об утверждении Методических рекомендаций по размещению нестационарных торговых объектов на территории муниципальных образований Московской области», руководствуясь ст. ст. 40,44 Устава муниципального образования «Городской округ Мытищи Московской области»,

ПОСТАНОВЛЯЮ:

1. Внести изменения в постановление № 2066 от 21.05.2018 «Об утверждении типовых архитектурных решений нестационарных торговых объектов, расположенных на территории городского округа Мытищи Московской области и о признании утратившим силу постановления администрации городского округа Мытищи» Московской области от 21.11.2017 № 5495» (с изм. от 28.10.2019 №4781) (далее также – Постановление): Приложение № 1 к Постановлению администрации городского округа Мытищи от 21.05.2018 № 2066 изложить в редакции приложения к настоящему Постановлению.

2. Заместителю главы администрации городского округа Мытищи Глинкину Е.Г. опубликовать настоящее постановление в средствах массовой информации, постановление с приложениями разместить на сайте органов местного самоуправления городского округа Мытищи.

Глава городского округа Мытищи



В.С. Азаров

ВЕРНО
НАЧАЛЬНИК ОБЩЕГО
ОТДЕЛА М.М. СЫРОВА

21.05.2020г.



Приложение
к постановлению администрации
городского округа Мытищи
от 21.05.2020 № 1550

Типовые архитектурные решения нестационарных торговых объектов на территории городского округа Мытищи

1. Типовые нестационарные торговые объекты:

1.1. Киоск.

Цветовая гамма материалов внешнего покрытия нестационарных торговых объектов в соответствии со специализацией

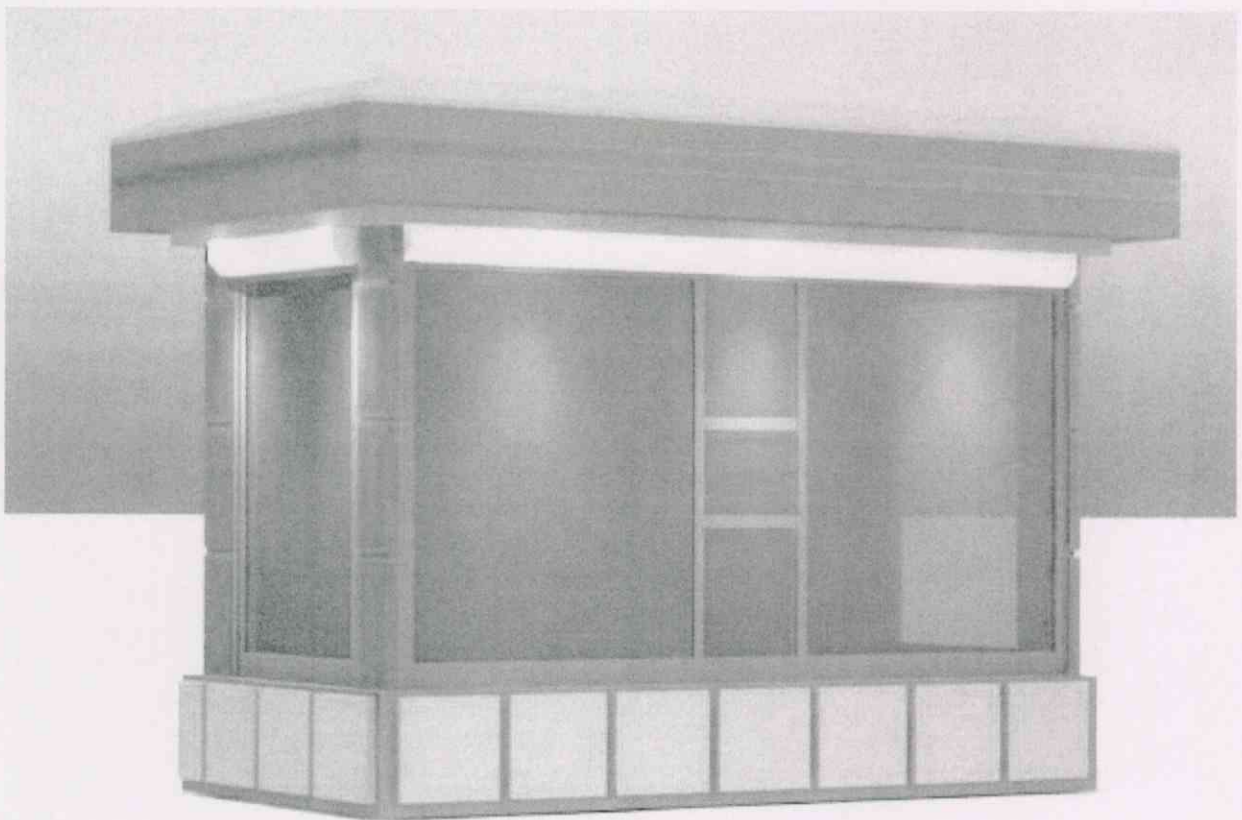


Рис. 1

Технические характеристики:

- корпус: композитные материалы с утеплителем;
- остекление: стеклопакет, ПВХ профиль;
- дверь: металлическая или ПВХ, без остекления, утепленная с наружным покрытием композитных материалов в цвет основного цвета киоска;
- фризы: пилоны, цоколь, парапет из композитных алюминиевых панелей в цветовой гамме согласно специализации;
- внешний вид согласно фотоматериалу (рис. 1).

1.2. Киоск.

Цветовая гамма материалов внешнего покрытия нестационарных торговых объектов в соответствии со специализацией

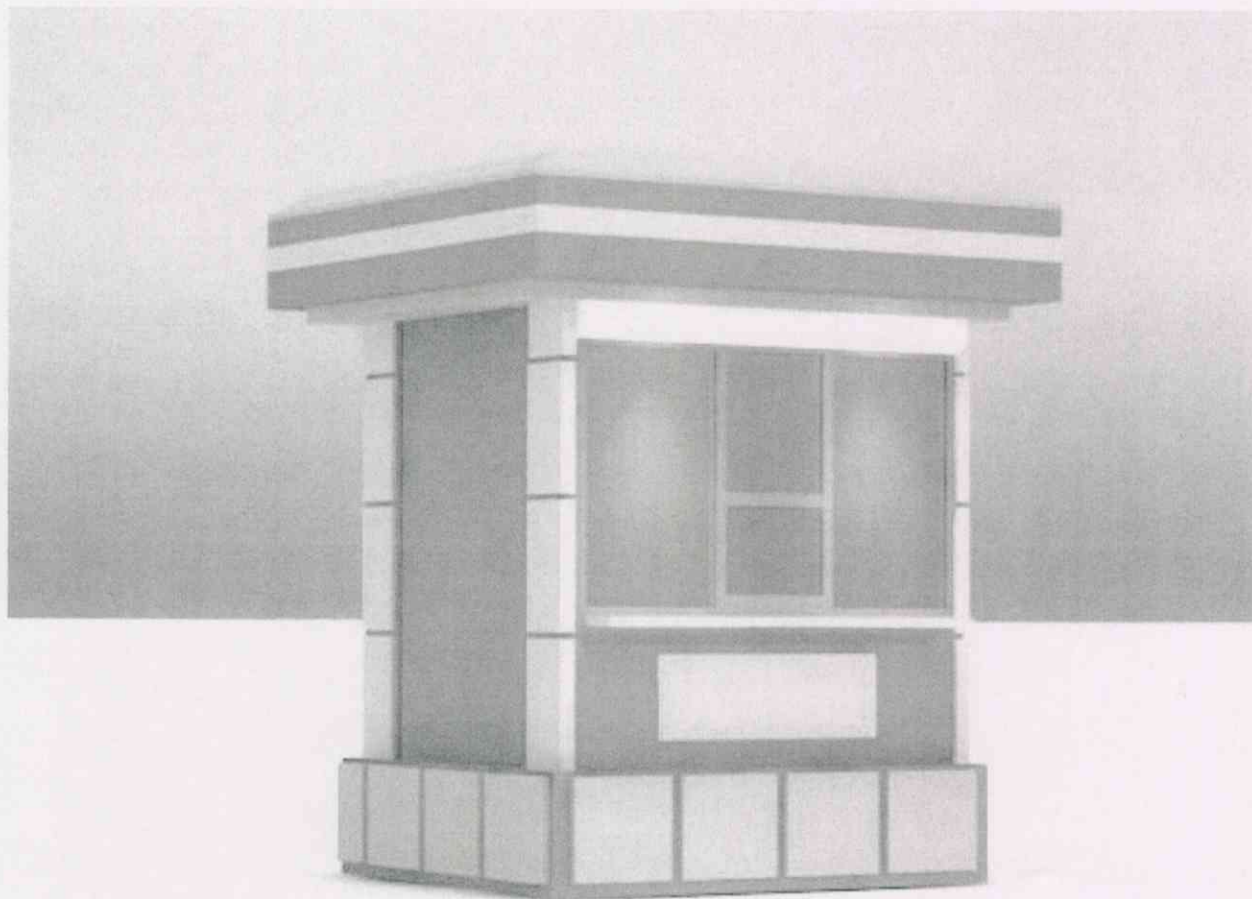


Рис. 2

Технические характеристики:

- корпус: композитные материалы с утеплителем;
- остекление: стеклопакет, ПВХ профиль;
- дверь: металлическая или ПВХ, без остекления, утепленная с наружным покрытием композитных материалов в цвет основного цвета киоска;
- фризы: пилоны, цоколь, парапет из композитных алюминиевых панелей в цветовой гамме согласно специализации;
- внешний вид согласно фотоматериалу (рис.2).

1.3. Павильон.

Цветовая гамма материалов внешнего покрытия нестационарных торговых объектов в соответствии со специализацией

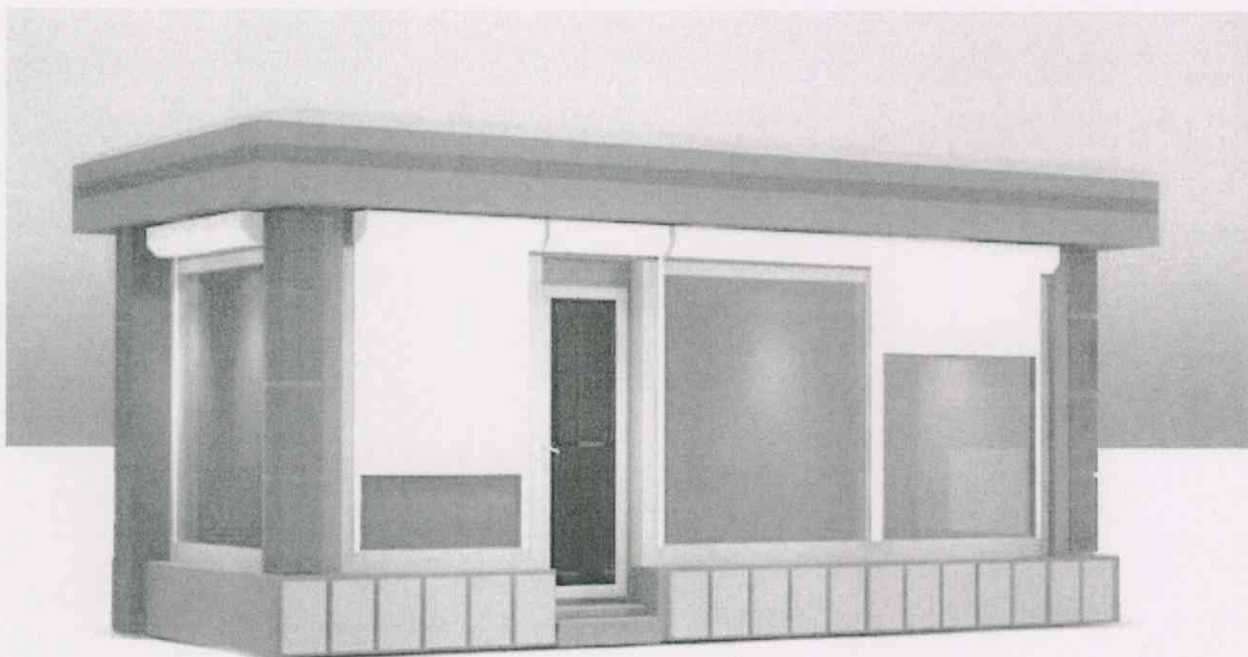


Рис. 3

Технические характеристики:

- корпус: композитные материалы с утеплителем;
- остекление: стеклопакет, ПВХ профиль;
- дверь техническая: металлическая или ПВХ, без остекления, утепленная с наружным покрытием композитных материалов в цвет основного цвета киоска;
- дверь входная: металлическая или ПВХ, с остеклением, утепленная с наружным покрытием композитных материалов в цвет основного цвета киоска;
- фризы: пилоны, цоколь, парапет из композитных алюминиевых панелей в цветовой гамме согласно специализации;
- внешний вид согласно фотоматериалу (рис.3).

1.4. Павильон.

Цветовая гамма материалов внешнего покрытия нестационарных торговых объектов в соответствии со специализацией

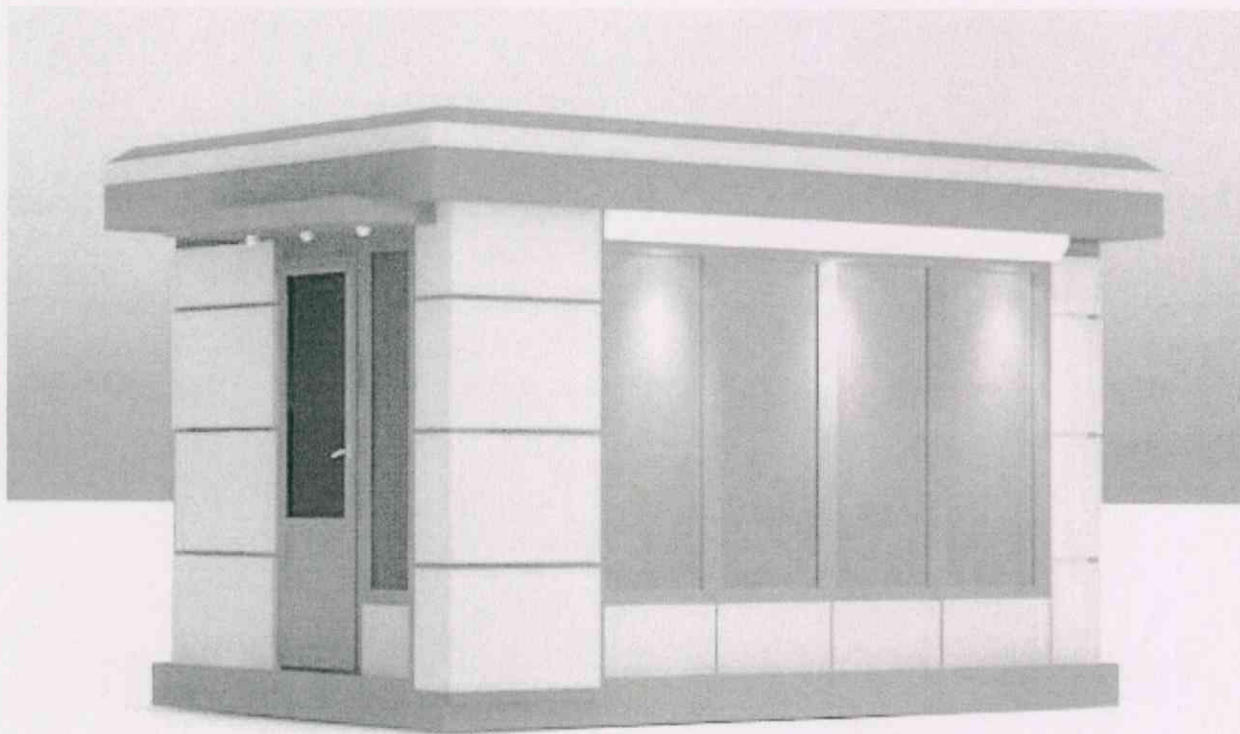


Рис. 4

Технические характеристики:

- корпус: композитные материалы с утеплителем;
- остекление: стеклопакет, ПВХ профиль;
- дверь техническая: металлическая или ПВХ, без остекления, утепленная с наружным покрытием композитных материалов в цвет основного цвета киоска;
- дверь входная: металлическая или ПВХ, с остеклением, утепленная с наружным покрытием композитных материалов в цвет основного цвета киоска;
- фризы: пилоны, цоколь, парапет из композитных алюминиевых панелей в цветовой гамме согласно специализации;
- внешний вид согласно фотоматериалу (рис.4).

2. Киоск пресса (газетный).

Цветовая гамма материалов внешнего покрытия нестационарных торговых объектов в соответствии со специализацией



Рис. 5

Технические характеристики:

- корпус: композитные материалы с утеплителем;
- остекление: стеклопакет, ПВХ профиль;
- дверь: металлическая или ПВХ, без остекления, утепленная с наружным покрытием композитных материалов в цвет основного цвета киоска;
- внешний вид согласно фотоматериалу (рис.5).

3. Временная (сезонная) конструкция для бахчевых культур.

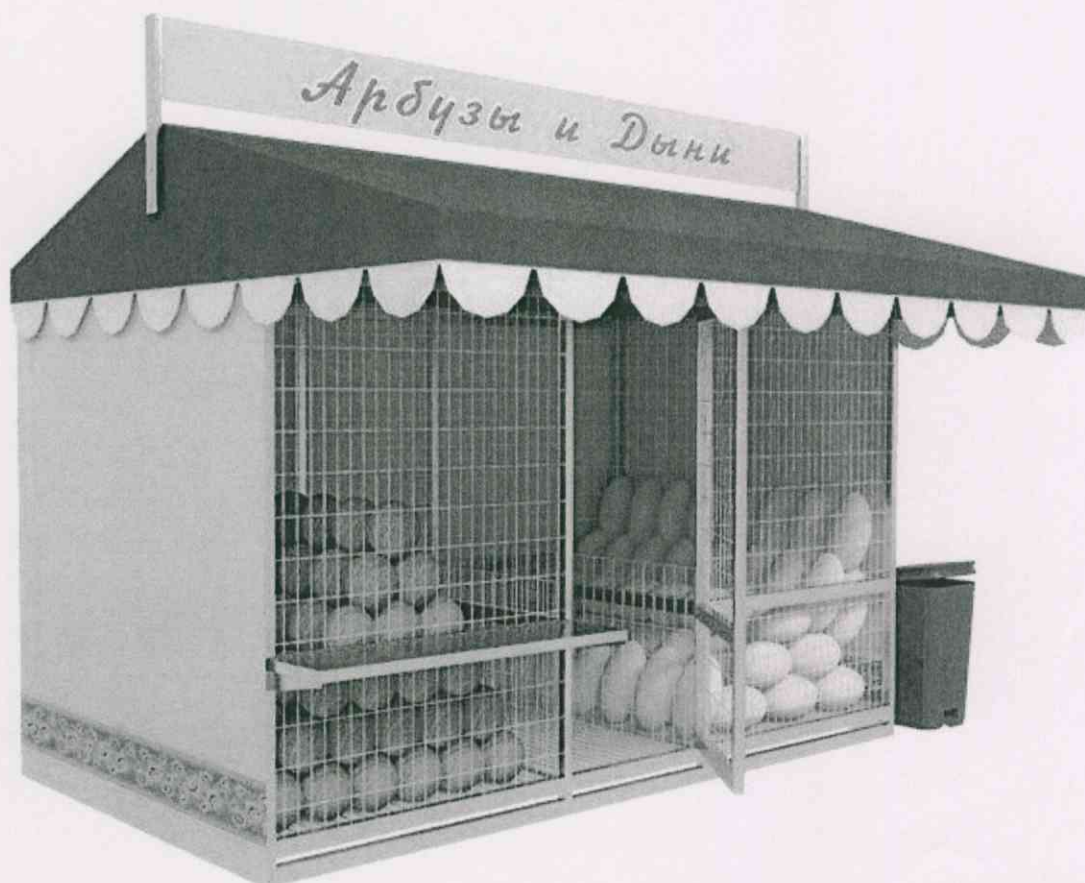


Рис. 6

Технические характеристики:

- высота (мм): 3000;
- длина (мм): 2500 - 5000;
- ширина (мм): 2500 - 3000;
- сборно-разборная конструкция;
- ткань Оксфорд 240Т с водостойким полиуретановым покрытием;
- стальная труба 20x20x1.2мм
- стол, каркас из стальной трубы 20 x 20 мм;
- фартук торговый;
- цветовая гамма: желто-зеленая;
- покрытие: пластиковые газонные решетки (рис.7);
- деревянный настил;
- бак для мусора;
- боковые и задняя стены закрыты тентом;
- внешний вид: согласно фотоматериалу (рис.6).

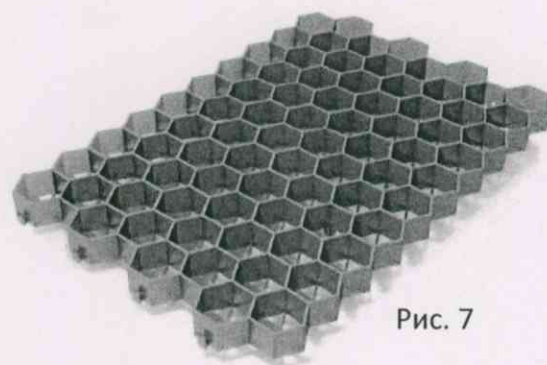


Рис. 7

3.1. Временная (сезонная) конструкция для плодоовощной продукции.



Рис. 7

Технические характеристики:

- высота (мм): 3000;
- длина (мм): 2500 - 5000;
- ширина (мм): 2500 - 3000;
- сборно-разборная конструкция;
- ткань Оксфорд 240Т с водостойким полиуретановым покрытием;
- стальная труба 20x20x1.2мм
- вес 55 кг
- стойка овощная на 20 корзин;
- стол, каркас из стальной трубы 20 x 20 мм;
- фартук торговый;
- цветовая гамма: желто-зеленая;
- покрытие: пластиковые газонные решетки (рис.8);
- внешний вид: согласно фотоматериалу (рис.7).

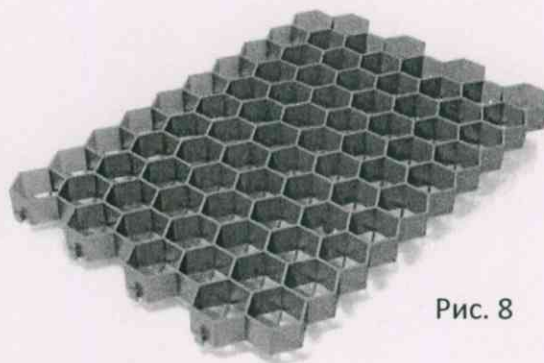


Рис. 8

4. Временная конструкция для размещения елочного базара.



Рис. 9



Рис. 10

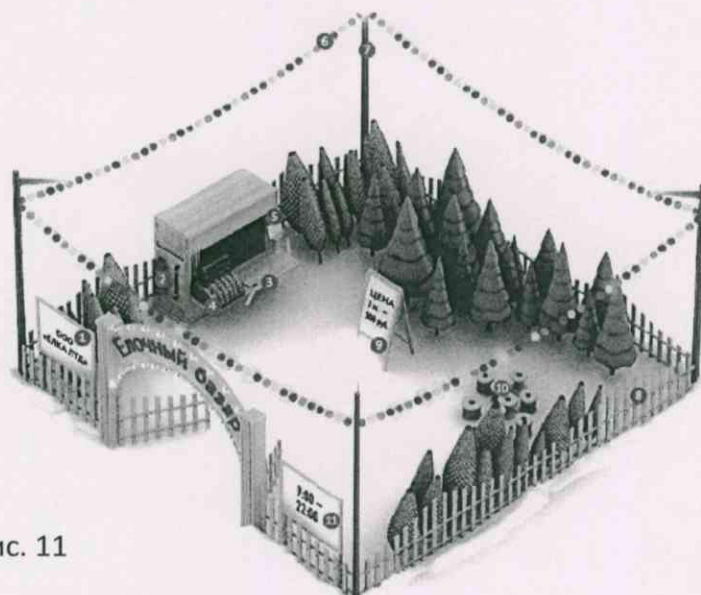


Рис. 11

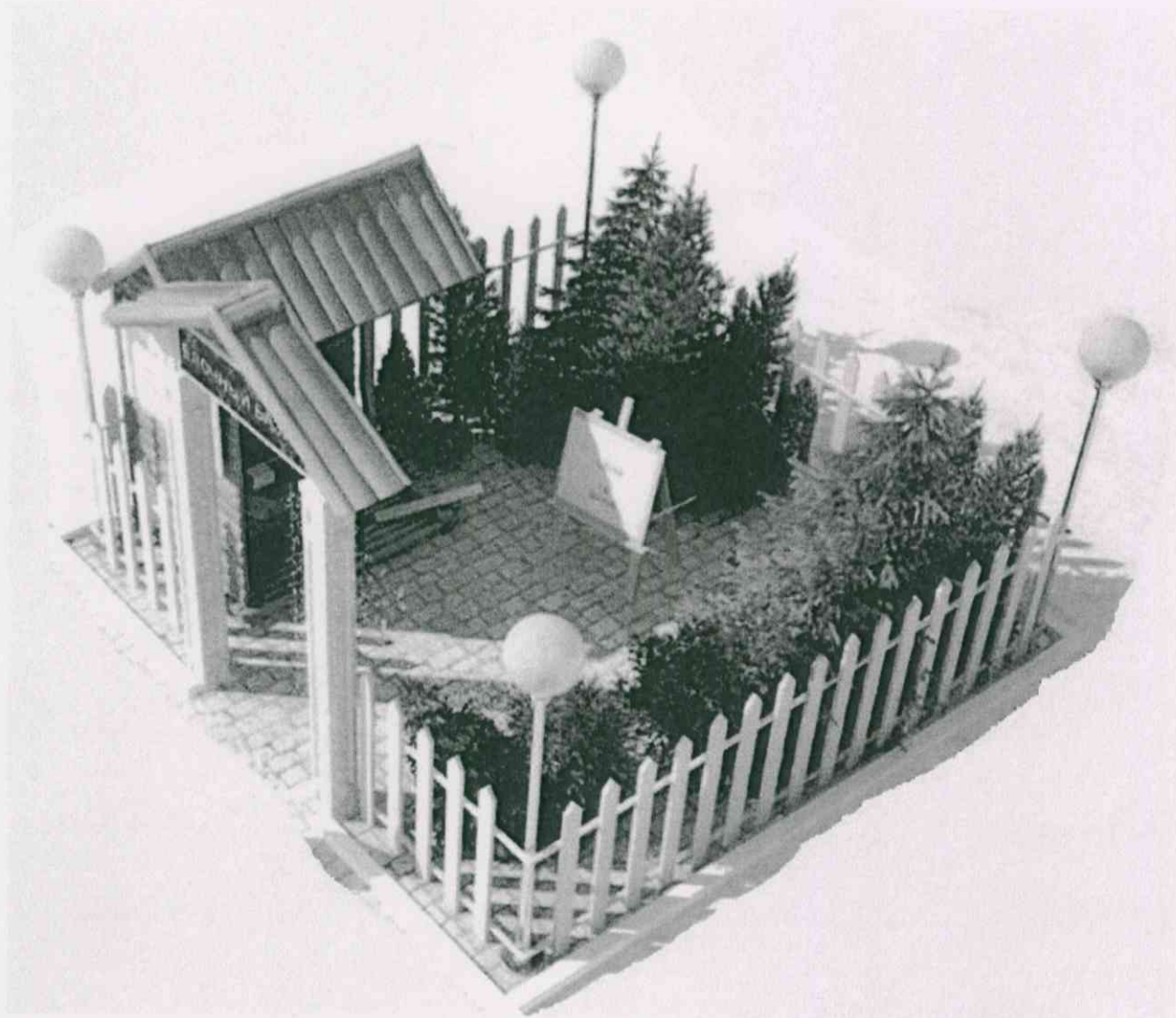


Рис. 12

Технические характеристики:

- сборно-разборное ограждение из легко демонтируемых конструкций, Обтянутого по периметру баннером, оформленном в новогоднем стиле или в иных случаях оформленное в новогоднем стиле декоративная конструкция, высотой не более 1 м.
- внешний вид: согласно фотоматериалу (рис.9, 10, 11, 12).

5. Торговая галерея.

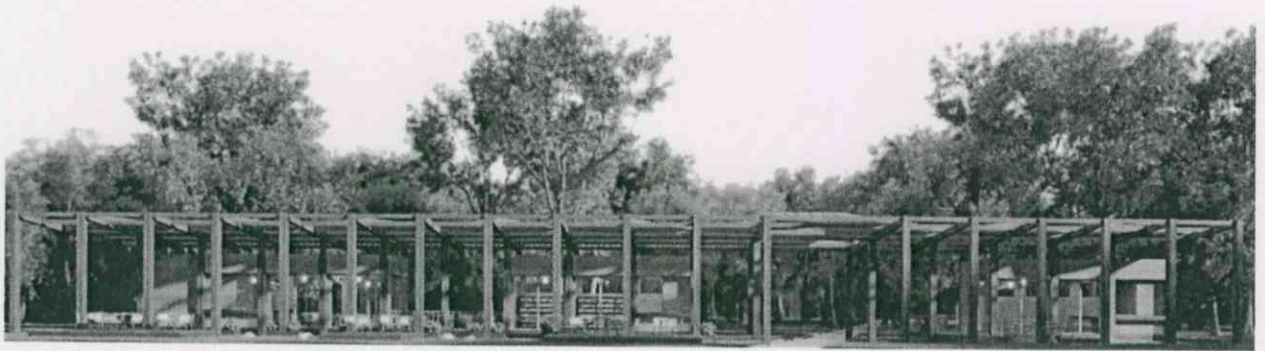


Рис. 13.



Рис. 14.

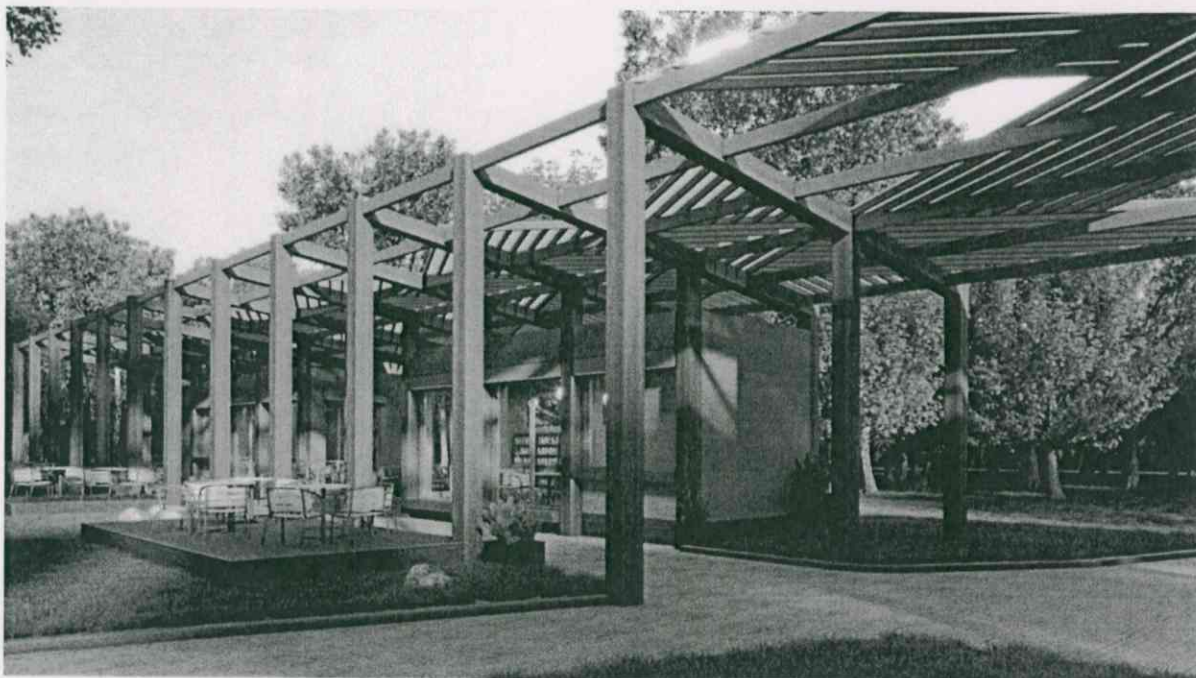


Рис. 15.

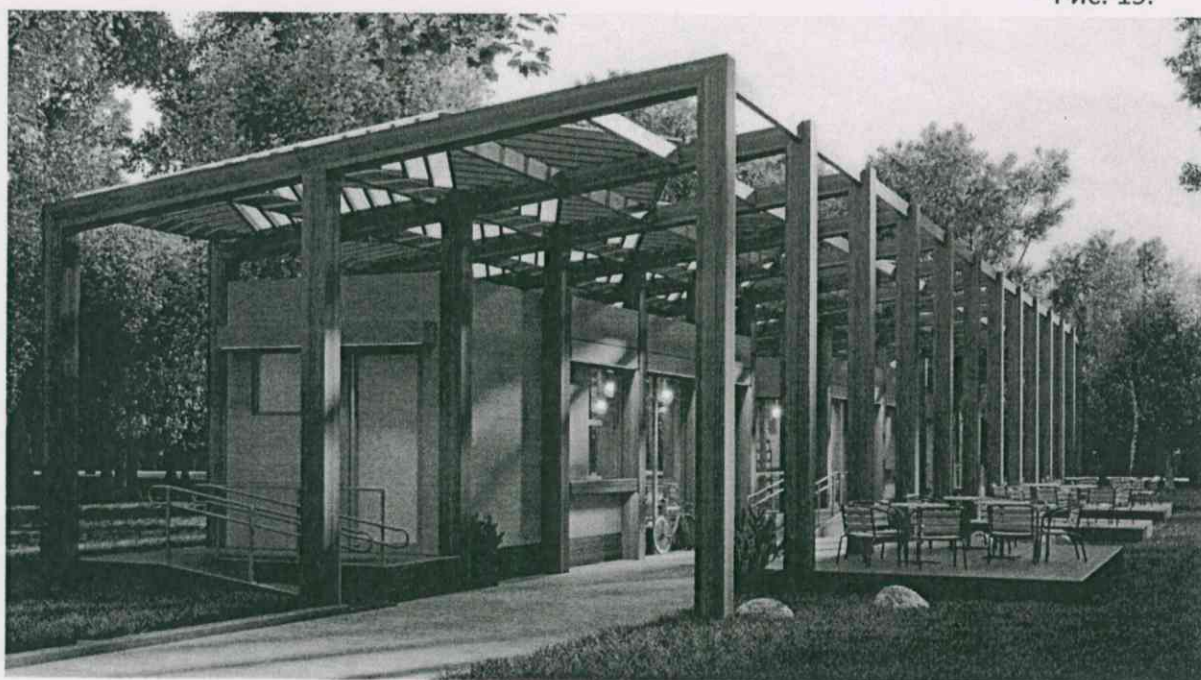


Рис. 16.

Технические характеристики (Рис.13,14,15,16):

- Каркас металлический сварной, выполнен из профильных труб
- Крыша односкатная состоит из заводской трёхслойной кровельной сэндвич панели с обкладками из оцинкованной стали, утеплитель пенополистирол ППС
- Основание потолка – конструкция металлическая сварная, выполнена из профильных труб
- Основание пола конструкция-металлическая сварная, выполнена из профильных труб), с последующей облицовкой алюминиевым композитным материалом
- Фасад – гладкие трехслойные сэндвич панели с обкладками из оцинкованной стали с облицовкой алюминиевым композитным материалом с имитацией текстуры дерева, утеплитель – пенополистирол.

6. Временная (сезонная) конструкция для сезонных ягод.



Рис. 17.

Технические характеристики:

- высота (мм): 3000;
- длина (мм): 2000 - 2000;
- ширина (мм): 2000 - 2000;
- сборно-разборная конструкция;
- ткань Оксфорд 240Т с водостойким полиуре;
- стальная труба 20x20x1.2мм
- стол, каркас из стальной трубы 20 x 20 мм;
- фартук торговый;
- цветовая гамма: красно-зеленая;
- покрытие: пластиковые газонные решетки (рис.18);
- внешний вид: согласно фотоматериалу (рис.17).

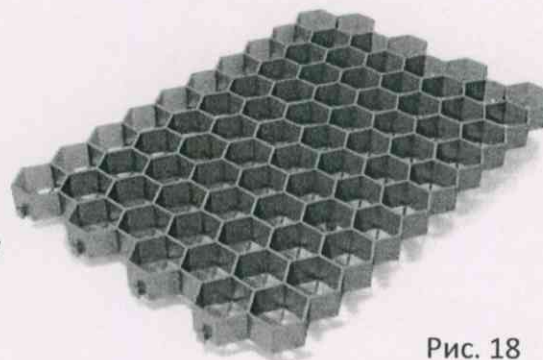


Рис. 18